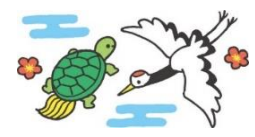




令和5年1月  
かすみ台第三保育園



朝晩は気温が下がり、路面が凍る日もあります。 足元に気をつけましょう。  
また、門からの飛び出しをしないよう気をつけてください。

11日(水)  
0歳児健診 15時頃  
全園児身長体重測定 午前中

**お子さまから目を離さないで!**  
お子さまを車や自転車から降ろした直後は、目を離さないでください。

 MRワクチン(麻しん風しん)は、1歳と5歳(小学校入学前の1年間)の2回接種です。 

# 寒い時期のけがや病気に注意!

こんなことに気をつけましょう



人の多いところは避けましょう



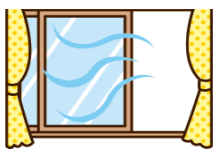
咳エチケットマスク



手洗い・うがいこまめにしましょう



早寝早起きをしましょう



換気をしましょう



乾燥しないようにしましょう



ポケットに手を入れたまま歩かないようにしましょう



効果的な消毒